

adriaan

Naam: ADRIAAN KM UV, KG 317 I, BLUTAG

Kleur: WIT

Artikelgroep: UNISEXJASJE

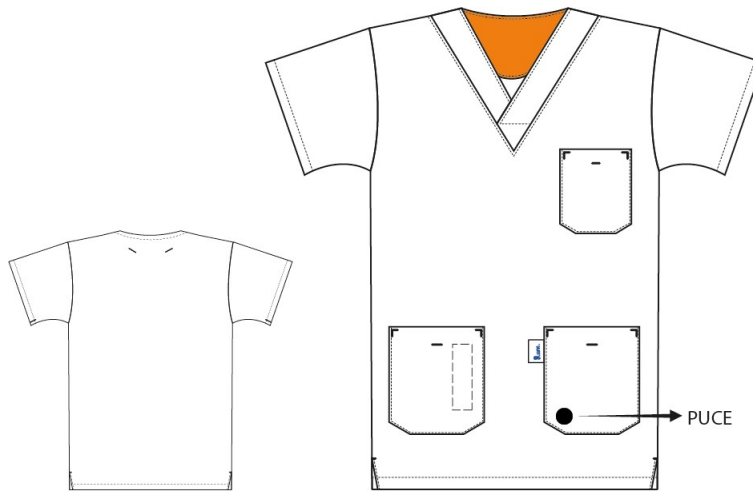
Bestelcode: 424002-0317-114-0001.jpg

Samenstelling: 65%PES/35%CO

Kwaliteit: PES/CO, 210-215g/m2

Wassymbolen: 

Maatbereik: 3ES-4EL



Omschrijving:

- omloopjasje met V-hals
- korte mouw
- twee ruime opgezette zakken
- stylozakje in rechter heupzak
- opgezette borstzak
- twee zijsplitten aan de heupen
- rugbeleg met kleurcodes die de maat aanduiden



Naam: ADRIAAN KM UV, P/K, BLUTAG

Kleur: LICHTBLAUW(SKY)

Artikelgroep: UNISEXJASJE

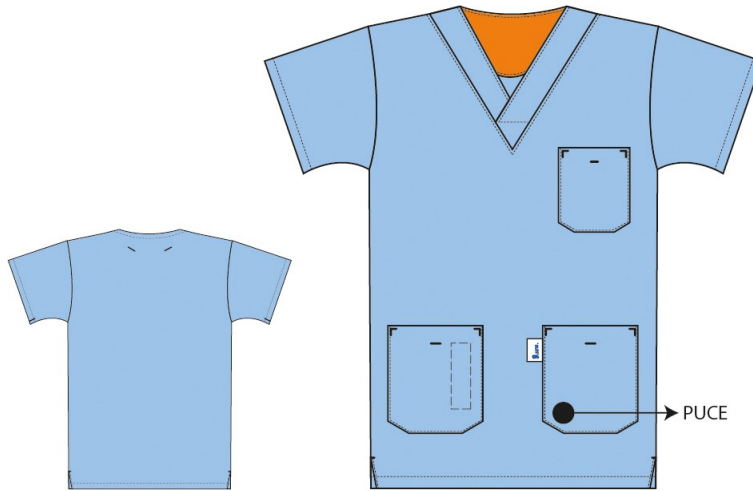
Bestelcode: 424002-0317-206-0039.jpg

Samenstelling: 65%PES/35%CO

Kwaliteit: PES/CO, 210-215g/m2

Wassymbolen: 

Maatbereik: 3ES-4EL



Omschrijving:

- omloopjasje met V-hals
- korte mouw
- twee ruime opgezette zakken
- stylozakje in rechter heupzak
- opgezette borstzak
- twee zijsplitten aan de heupen
- rugbeleg met kleurcodes die de maat aanduiden



Naam: ADRIAAN UP, KG 317 I, BLUTAG

Kleur: WIT

Artikelgroep: UNISEXPANTALON

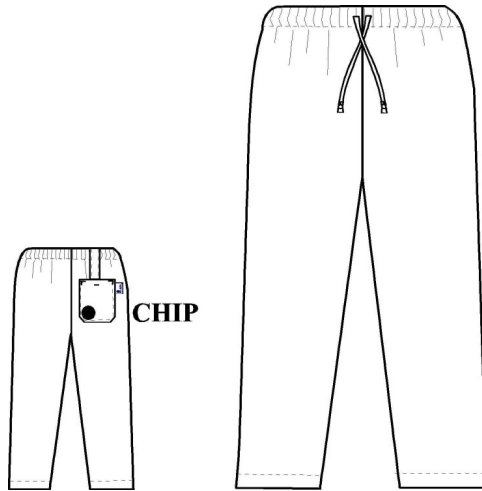
Bestelcode: 445001-0317-107-0001.jpg

Samenstelling: 65%PES/35%CO

Kwaliteit: PES/CO, 210-215g/m2

Wassymbolen: 

Maatbereik: 4ES-4EL



Omschrijving:

- unisex joggingpantalonn passend bij het omloopjasje Adriaan
- elastische tailleband rondom, aansnoerbinders
- achterzak
- maatherkenning door gebruik van kleurcodes voor de binders en boven de achterzak
- standaardlengte 110 cm



Naam: ADRIAAN UP, P/K, BLUTAG

Kleur: LICHTBLAUW(SKY)

Artikelgroep: UNISEXPANTALON

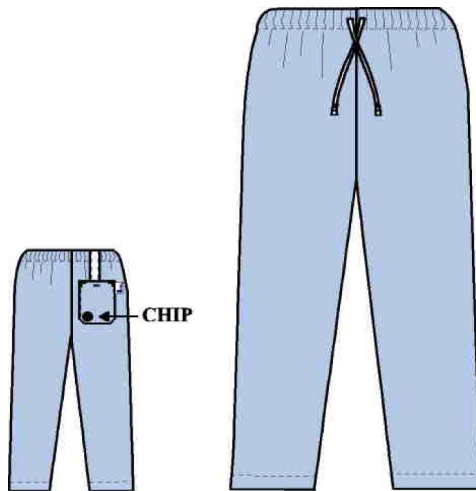
Bestelcode: 445001-0317-203-0039.jpg

Samenstelling: 65%PES/35%CO

Kwaliteit: PES/CO, 210-215g/m2

Wassymbolen: 

Maatbereik: 4ES-4EL



Omschrijving:

- unisex joggingpantalonn passend bij het omloopjasje Adriaan
- elastische tailleband rondom, aansnoerbinders
- achterzak
- maatherkenning door gebruik van kleurcodes voor de binders en boven de achterzak
- standaardlengte 110 cm



carmen-U3

Naam: CARMEN-U3 LM PDJ, PRORIUM BUG.

Kleur: PRINT WIT/BLAUW(BUGATTI)

Artikelgroep: DAMESNACHTJAPON

Bestelcode: 641005-2050-100-0154.jpg

Samenstelling: 67%PES/33%CO

Kwaliteit: PRORIUM/16, 185 g/m2

Wassymbolen: 

Maatbereik: 2ES-4EL

**Omschrijving:**

- basic nachtjapon met lange mouw
- doorknoopmodel
- V hals
- blinde sluiting met solide plastic drukknoepen op lint
- maat is herkenbaar door het gebruik van een kleurcode aan de afboording van het halsbeleg



cezanne

Naam: CEZANNE KM UPL, SPORTY, BLUTAG

Kleur: B:ROOD-G1:NAVY

Artikelgroep: UNISEXPOLO

Bestelcode: 432043-2200-104-6413.jpg

Samenstelling: 63/32/5 P/C/Eol-100Nat

Kwaliteit: SPORTY, PIQUÉ, 215 g/m2

Wassymbolen:



Maatbereik:

3ES-4EL



Omschrijving:

- comfortabele functionele unisex polo
- hoogwaardig tricot gecombineerd met duurzame comfortabele geweven stof
- discrete V-hals met klein opstaand boordje
- sluiting voorzien van 3 of 4 drukknopen, afhankelijk van de maat
- twee zijpanden voorzien van twee ruime heupzakken en gsm-zakje in de rechter zijzak
- de zijpanden bevorderen het afslankend effect van de polo
- optimaal draagcomfort, opmerkelijke bewegingsvrijheid



Naam: CHRIS UP, KG 317 I, BLUTAG

Kleur: WIT

Artikelgroep: UNISEXPANTALON

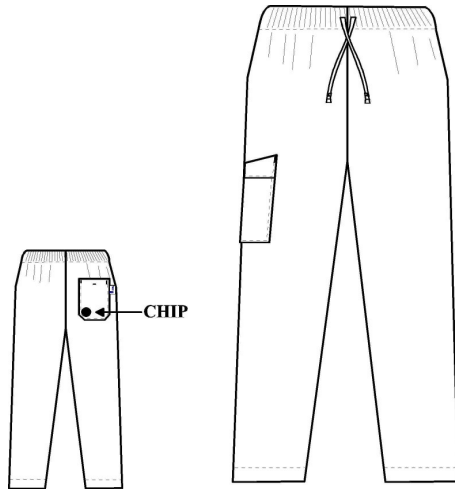
Bestelcode: 445004-0317-119-0001.jpg

Samenstelling: 65%PES/35%CO

Kwaliteit: PES/CO, 210-215g/m2

Wassymbolen: 

Maatbereik: 4ES-4EL



Omschrijving:

- praktische unisex joggingpantal
- elastische tailleband
- opgezette achterzak
- pennenzakje ter hoogte van het rechter dijbeen
- standaardlengtes 100 en 110 cm



christoffel-ron

Naam: CHRISTOFFEL-RON UP, ALTEA, BLUTAG

Kleur: GROEN

Artikelgroep: UNISEXPANTALON

Bestelcode: 445032-3070-111-0569.jpg

Samenstelling: 99%MICROPES/1%CARBON

Kwaliteit: ALTEA MICROPOLYESTER, 144 g/m2

Wassymbolen: 

Maatbereik: 3ES-4EL



Omschrijving:

- unisex joggingpantalón passend bij het omloopjasje VIVO
- elastisch aansnoerbare tailleband
- achterzak
- dijzak
- maatherkenning bij middel van kleurcode bij de binders en boven de achterzak
- pijpen onderaan voorzien van kwalitatieve ribtricot
- standaardlengte 110 cm



christoffel-ron

Naam: CHRISTOFFEL-RON UP, ALTEA, BLUTAG

Kleur: MARINE + MARINE BOORD

Artikelgroep: UNISEXPANTALON

Bestelcode: 445032-3070-111-0816.jpg

Samenstelling: 99%MICROPES/1%CARBON

Kwaliteit: ALTEA MICROPOLYESTER, 144 g/m2

Wassymbolen: 

Maatbereik: 3ES-4EL



Omschrijving:

- unisex joggingpantalón passend bij het omloopjasje VIVO
- elastisch aansnoerbare tailleband
- achterzak
- dijzak
- maatherkenning bij middel van kleurcode bij de binders en boven de achterzak
- pijpen onderaan voorzien van kwalitatieve ribtricot
- standaardlengte 110 cm



christo-U3

Naam: CHRISTO-U3 LM PPV, PRORIUM GRIJS/BL

Kleur: PRINT BLAUW/ZWART

Artikelgroep: PYJAMA-VEST

Bestelcode: 644006-2050-100-0153.jpg

Samenstelling: 67%PES/33%CO

Kwaliteit: PRORIUM/16, 185 g/m2

Wassymbolen: 

Maatbereik: 2ES-4EL



Omschrijving:

- praktisch unisex pyjamavest met lange mouw
- V-hals
- open model
- blinde sluiting met solide plastic drukknopen op lint
- twee ruime opgezette heupzakken
- bovenzak
- maat is herkenbaar door het gebruik van een kleurcode aan de afboording van het halsbeleg



Naam: CHRISTO-U3 PPP, PRORIUM GRIJS/BL


Kleur: PRINT BLAUW/ZWART

Artikelgroep: PYJAMA-PANTALON

Bestelcode: 643005-2050-100-0153.jpg

Samenstelling: 67%PES/33%CO

Kwaliteit: PRORIUM/16, 185 g/m2

Wassymbolen: 

Maatbereik: 2ES-4EL



Omschrijving:

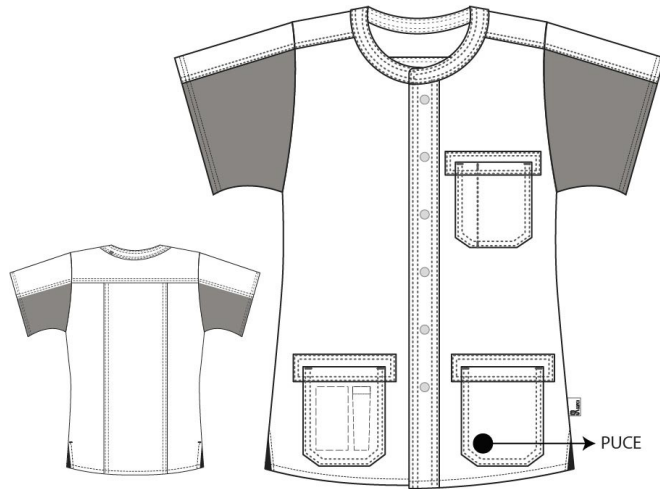
- basic unisex pyjamapantalon
- gesloten model
- elastiek rondom de taille
- maat is herkenbaar door het gebruik van een kleurcode voor de vier ophanglussen



Naam: GREG KM UV, P/K, BLUTAG
Kleur: B:WIT-G1:WARM TAUPE (sp)
Artikelgroep: UNISEXJASJE
Bestelcode: 424233-0700-101-5375.jpg
Samenstelling: 65%PES/35%CO
Kwaliteit: PES/CO, 210-215g/m2

Wassymbolen: 

Maatbereik: 3ES-4EL



Omschrijving:

- gedetailleerd unisexjasje
- drukknopensluiting met inox drukknopen
- ronde halsuitsnijding
- mouwen gedeeltelijk met tricotuitvoering voor een optimale bewegingsruimte, flexi-sleeve
- opgaande deelnaden in de rug
- zijsplitten
- decoratieve tweenaaldstiksels in contrastkleur
- elegant opgezette zakken met sierbeleg
- rechter heupzak met ingewerkt telefoonzakje en met Cordura verstevigd schaarzakje



Naam: GREG KM UV, P/K, BLUTAG

Kleur: B:WARM TAUPE-G1:WARM TAUPE (sp)

Artikelgroep: UNISEXJASJE

Bestelcode: 424233-0700-101-6479.jpg

Samenstelling: 65%PES/35%CO

Kwaliteit: PES/CO, 210-215g/m2

Wassymbolen: 

Maatbereik: 3ES-4EL



Omschrijving:

- gedetailleerd unisexjasje
- drukknopsluiting met inox drukknopen
- ronde halsuitsnijding
- mouwen gedeeltelijk met tricotuitvoering voor een optimale bewegingsruimte, flexi-sleeve
- opgaande deelnaden in de rug
- zijsplitten
- decoratieve tweenaaldstiksels in contrastkleur
- elegant opgezette zakken met sierbeleg
- rechter heupzak met ingewerkt telefoonzakje en met Cordura verstevigd schaarzakje



Naam: GREG KM UV, P/K, BLUTAG
Kleur: B:WIT-G1:AZULEJOS BLUE (sp)
Artikelgroep: UNISEXJASJE
Bestelcode: 424233-0700-101-5372.jpg
Samenstelling: 65%PES/35%CO
Kwaliteit: PES/CO, 210-215g/m2

Wassymbolen: 

Maatbereik: 3ES-4EL



Omschrijving:

- gedetailleerd unisexjasje
- drukknopsluiting met inox drukknopen
- ronde halsuitsnijding
- mouwen gedeeltelijk met tricotuitvoering voor een optimale bewegingsruimte, flexi-sleeve
- opgaande deelnaden in de rug
- zijsplitten
- decoratieve tweenaaldstiksels in contrastkleur
- elegant opgezette zakken met sierbeleg
- rechter heupzak met ingewerkt telefoonzakje en met Cordura verstevigd schaarzakje



Naam: GREG KM UV, P/K, BLUTAG

Kleur: B:AZULEJOS BLUE-G1:AZULEJOS BLUE (sp)

Artikelgroep: UNISEXJASJE

Bestelcode: 424233-0700-101-6475.jpg

Wassymbolen: 

Samenstelling: 65%PES/35%CO

Maatbereik: 3ES-4EL

Kwaliteit: PES/CO, 210-215g/m2



Omschrijving:

- gedetailleerd unisexjasje
- drukknopsluiting met inox drukknopen
- ronde halsuitsnijing
- mouwen gedeeltelijk met tricotuitvoering voor een optimale bewegingsruimte, flexi-sleeve
- opgaande deelnaden in de rug
- zijsplitten
- decoratieve tweenaaldstiksels in contrastkleur
- elegant opgezette zakken met sierbeleg
- rechter heupzak met ingewerkt telefoonzakje en met Cordura verstevigd schaarzakje



haio-hennes

Naam: HAIO-HENNES UP, KG 317 I, BLUTAG

Kleur: WIT

Artikelgroep: UNISEXPANTALON

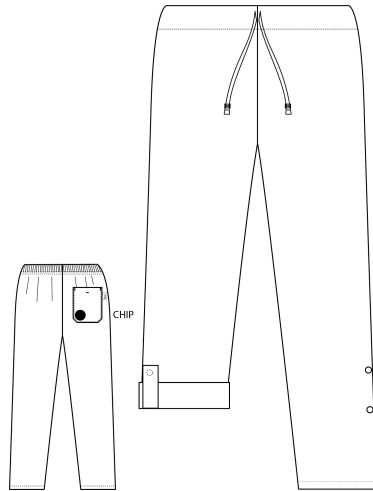
Bestelcode: 445079-0317-104-0001.jpg

Samenstelling: 65%PES/35%CO

Kwaliteit: PES/CO, 210-215g/m2

Wassymbolen: 

Maatbereik: 3ES-4EL



Omschrijving:

- afkledende modieuze pantalon met een zeer goede pasvorm
- unisex
- achterzak
- tailleboord voorzien van elastiek op de rugzijde en aansnoerbinders vooraan
- voorzien van een oprolsysteem waarmee verschillende lichaamslengtes tot +/- 20 cm kunnen overbrugd worden.
- standaardlengtes 100 en 110 cm



haio-hennes

Naam: HAIO-HENNES UP, SBM ULTRA, BLUTAG

Kleur: ZWART(SUPER BLACK)

Artikelgroep: UNISEXPANTALON

Bestelcode: 445079-0700-504-0074.jpg

Samenstelling: 65%PES/35%CO

Kwaliteit: PES/CO, 210-215g/m2

Wassymbolen: 

Maatbereik: 3ES-4EL



Omschrijving:

- afkledende modieuze pantalon met een zeer goede pasvorm
- unisex
- achterzak
- tailleboord voorzien van elastiek op de rugzijde en aansnoerbinders vooraan
- voorzien van een oprolsysteem waarmee verschillende lichaamslengtes tot +/- 20 cm kunnen overbrugd worden.
- standaardlengtes 100 en 110 cm



hennes

Naam: HENNES UP, KG 317 I, BLUTAG

Kleur: WIT

Artikelgroep: UNISEXPANTALON

Bestelcode: 445040-0317-112-0001.jpg

Samenstelling: 65%PES/35%CO

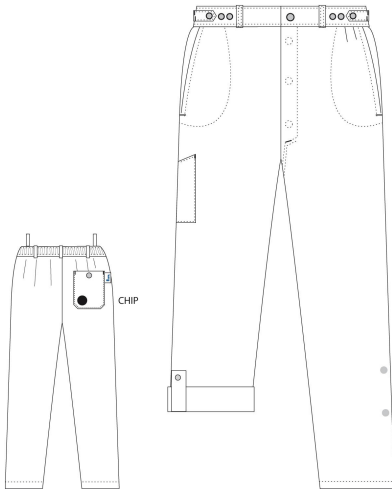
Kwaliteit: PES/CO, 210-215g/m2

Wassymbolen:



Maatbereik:

4ES-4EL



Omschrijving:

- geraffineerde oprolbare unisex pantalon
- voorzien van een oprolsysteem waarmee verschillende lichaamslengtes tot +/- 20cm kunnen overbrugd worden
- een met drukknopen verstelbare tailleband
- voorzien van riemlussen
- elastiek aan de rugzijde
- drukknopensluiting
- sluiting met jeansknoop en knoopsgat in de taille
- twee steekzakken
- achterzak met drukknop
- pennenzakje ter hoogte van het rechter dijbeen
- standaardlengtes 100 en 110 cm



hennes

Naam: HENNES UP, P/K, BLUTAG

Kleur: AZULEJOS BLUE

Artikelgroep: UNISEXPANTALON

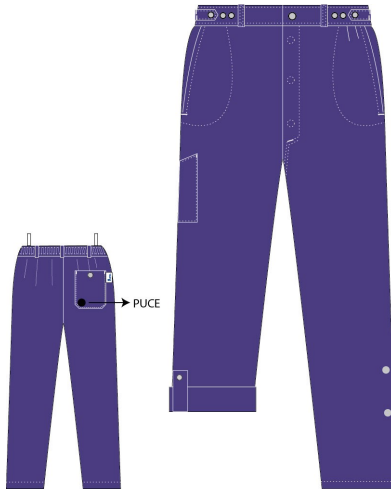
Bestelcode: 445040-0317-203-0800.jpg

Samenstelling: 65%PES/35%CO

Kwaliteit: PES/CO, 210-215g/m2

Wassymbolen: 

Maatbereik: 4ES-4EL



Omschrijving:

- geraffineerde oprolbare unisex pantalon
- voorzien van een oprolsysteem waarmee verschillende lichaamslengtes tot +/- 20cm kunnen overbrugd worden
- een met drukknopen verstelbare tailleband
- voorzien van riemlussen
- elastiek aan de rugzijde
- drukknopensluiting
- sluiting met jeansknoop en knoopsgat in de taille
- twee steekzakken
- achterzak met drukknop
- pennenzakje ter hoogte van het rechter dijbeen
- standaardlengtes 100 en 110 cm



hennes

Naam: HENNES UP, RELAX, BLUTAG

Kleur: NAVY

Artikelgroep: UNISEXPANTALON

Bestelcode: 445040-4805-105-0734.jpg

Samenstelling: 63%PES/32%CO/5%EOL

Kwaliteit: RELAX, 210 g/m²

Wassymbolen: 

Maatbereik: 4ES-4EL



Omschrijving:

- geraffineerde oprolbare unisex pantalon
- voorzien van een oprolsysteem waarmee verschillende lichaamslengtes tot +/- 20cm kunnen overbrugd worden
- een met drukknopen verstelbare tailleband
- voorzien van riemlussen
- elastiek aan de rugzijde
- drukknopensluiting
- sluiting met jeansknoop en knoopsgat in de taille
- twee steekzakken
- achterzak met drukknoop
- pennenzakje ter hoogte van het rechter dijbeen
- standaardlengtes 100 en 110 cm



hennes

Naam: HENNES UP, SBM LT, BLUTAG

Kleur: WARM TAUPE

Artikelgroep: UNISEXPANTALON

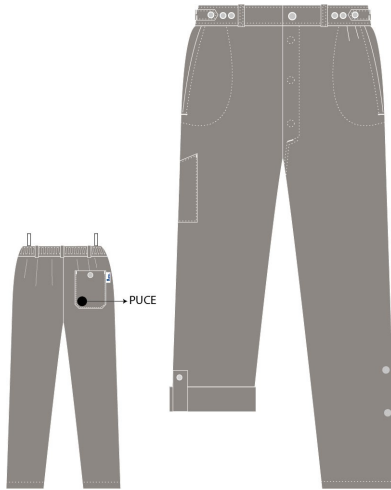
Bestelcode: 445040-0700-103-0799.jpg

Samenstelling: 65%PES/35%CO

Kwaliteit: PES/CO, 210-215g/m2

Wassymbolen: 

Maatbereik: 4ES-4EL



Omschrijving:

- geraffineerde oprolbare unisex pantalon
- voorzien van een oprolsysteem waarmee verschillende lichaamslengtes tot +/- 20cm kunnen overbrugd worden
- een met drukknopen verstelbare tailleband
- voorzien van riemlussen
- elastiek aan de rugzijde
- drukknopensluiting
- sluiting met jeansknoop en knoopsgat in de taille
- twee steekzakken
- achterzak met drukknoop
- pennenzakje ter hoogte van het rechter dijbeen
- standaardlengtes 100 en 110 cm



hennes

Naam: HENNES UP, SBM NVY, BLUTAG

Kleur: MARINE

Artikelgroep: UNISEXPANTALON

Bestelcode: 445040-0700-303-0672.jpg

Samenstelling: 65%PES/35%CO

Kwaliteit: PES/CO, 210-215g/m2

Wassymbolen: 

Maatbereik: 4ES-4EL



Omschrijving:

- geraffineerde oprolbare unisex pantalon
- voorzien van een oprolsysteem waarmee verschillende lichaamslengtes tot +/- 20cm kunnen overbrugd worden
- een met drukknopen verstelbare tailleband
- voorzien van riemlussen
- elastiek aan de rugzijde
- drukknopensluiting
- sluiting met jeansknoop en knoopsgat in de taille
- twee steekzakken
- achterzak met drukknoop
- pennenzakje ter hoogte van het rechter dijbeen
- standaardlengtes 100 en 110 cm



hennes

Naam: HENNES UP, SBM STD, BLUTAG

Kleur: MANGO

Artikelgroep: UNISEXPANTALON

Bestelcode: 445040-0700-209-0635.jpg

Samenstelling: 65%PES/35%CO

Kwaliteit: PES/CO, 210-215g/m2

Wassymbolen: 

Maatbereik: 4ES-4EL



Omschrijving:

- geraffineerde oprolbare unisex pantalon
- voorzien van een oprolsysteem waarmee verschillende lichaamslengtes tot +/- 20cm kunnen overbrugd worden
- een met drukknopen verstelbare tailleband
- voorzien van riemlussen
- elastiek aan de rugzijde
- drukknopensluiting
- sluiting met jeansknoop en knoopsgat in de taille
- twee steekzakken
- achterzak met drukknop
- pennenzakje ter hoogte van het rechter dijbeen
- standaardlengtes 100 en 110 cm



hennes

Naam: HENNES UP, SBM STD, BLUTAG

Kleur: GUESS BROWN

Artikelgroep: UNISEXPANTALON

Bestelcode: 445040-0700-209-0659.jpg

Samenstelling: 65%PES/35%CO

Kwaliteit: PES/CO, 210-215g/m2

Wassymbolen:



Maatbereik:

4ES-4EL



Omschrijving:

- geraffineerde oprolbare unisex pantalon
- voorzien van een oprolsysteem waarmee verschillende lichaamslengtes tot +/- 20cm kunnen overbrugd worden
- een met drukknopen verstelbare tailleband
- voorzien van riemlussen
- elastiek aan de rugzijde
- drukknopensluiting
- sluiting met jeansknoop en knoopsgat in de taille
- twee steekzakken
- achterzak met drukknop
- pennenzakje ter hoogte van het rechter dijbeen
- standaardlengtes 100 en 110 cm



hennes

Naam: HENNES UP, SBM STD, BLUTAG

Kleur: CHARCOAL

Artikelgroep: UNISEXPANTALON

Bestelcode: 445040-0700-209-0632.jpg

Samenstelling: 65%PES/35%CO

Kwaliteit: PES/CO, 210-215g/m2

Wassymbolen: 

Maatbereik: 4ES-4EL



Omschrijving:

- geraffineerde oprolbare unisex pantalon
- voorzien van een oprolsysteem waarmee verschillende lichaamslengtes tot +/- 20cm kunnen overbrugd worden
- een met drukknopen verstelbare tailleband
- voorzien van riemlussen
- elastiek aan de rugzijde
- drukknopensluiting
- sluiting met jeansknoop en knoopsgat in de taille
- twee steekzakken
- achterzak met drukknoop
- pennenzakje ter hoogte van het rechter dijbeen
- standaardlengtes 100 en 110 cm



hennes

Naam: HENNES UP, SBM ULTRA, BLUTAG

Kleur: BORDEAUX(SMOKEBERRY)

Artikelgroep: UNISEXPANTALON

Bestelcode: 445040-0700-504-0063.jpg

Samenstelling: 65%PES/35%CO

Kwaliteit: PES/CO, 210-215g/m2

Wassymbolen: 

Maatbereik: 4ES-4EL



Omschrijving:

- geraffineerde oprolbare unisex pantalon
- voorzien van een oprolsysteem waarmee verschillende lichaamslengtes tot +/- 20cm kunnen overbrugd worden
- een met drukknopen verstelbare tailleband
- voorzien van riemlussen
- elastiek aan de rugzijde
- drukknopensluiting
- sluiting met jeansknoop en knoopsgat in de taille
- twee steekzakken
- achterzak met drukknop
- pennenzakje ter hoogte van het rechter dijbeen
- standaardlengtes 100 en 110 cm



hennes

Naam: HENNES UP, SBM ULTRA, BLUTAG

Kleur: ZWART(SUPER BLACK)

Artikelgroep: UNISEXPANTALON

Bestelcode: 445040-0700-504-0074.jpg

Samenstelling: 65%PES/35%CO

Kwaliteit: PES/CO, 210-215g/m2

Wassymbolen: 

Maatbereik: 4ES-4EL



Omschrijving:

- geraffineerde oprolbare unisex pantalon
- voorzien van een oprolsysteem waarmee verschillende lichaamslengtes tot +/- 20cm kunnen overbrugd worden
- een met drukknopen verstelbare tailleband
- voorzien van riemlussen
- elastiek aan de rugzijde
- drukknopensluiting
- sluiting met jeansknoop en knoopsgat in de taille
- twee steekzakken
- achterzak met drukknop
- pennenzakje ter hoogte van het rechter dijbeen
- standaardlengtes 100 en 110 cm



Naam: HENNY-WILL USL, SBM ULTRA

Kleur: ZWART(SUPER BLACK)

Artikelgroep: UNISEXSLOOF

Bestelcode: 451017-0700-100-0074.jpg

Samenstelling: 65%PES/35%CO

Kwaliteit: PES/CO, 210-215g/m2

Wassymbolen: 

Maatbereik: 1



Omschrijving:

- praktische comfortabele sloof in bistro-stijl
- ruime opgezette en doorgestikte zak
- halslinten die met drukknoepen verstelbaar zijn
- sloof is 90 cm lang x 120 cm breed



Naam: HENRY-PHILIPPE KM UPL, SPORTY

Kleur: ZWART

Artikelgroep: UNISEXPOLO

Bestelcode: 432030-2100-100-0559.jpg

Samenstelling: 100%NATURA

Kwaliteit: ATLANTIC UNI, PIQUÉ, 215 g/m2

Wassymbolen: 

Maatbereik: 00-7



Omschrijving:

- klassieke polo, korte mouw, kraag in ribtricot
- polosluiting met drukknopen
- zijsplitten
- badgehouder op borsthoogte



Naam: HERBERT UP, INDESTR, BLUTAG

Kleur: ZWART

Artikelgroep: UNISEXPANTALON

Bestelcode: 445107-0177-103-0813.jpg

Samenstelling: 65%PES/35%CO

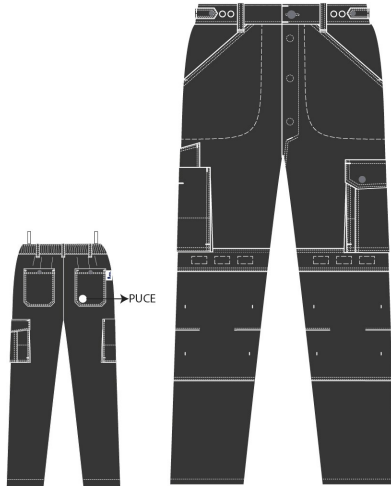
Kwaliteit: INDESTRUCTABLE, 245 g/m²

Wassymbolen:



Maatbereik:

4ES-4EL



Omschrijving:

- Praktische herenwerkbroek
- Gulpsluiting met verdoken drukknopen
- 2 schuine ruime steekzakken waarvan de rechtse met balg en duimstokzak
- 2 opgestikte achterzakken met drukknopen
- Ruimte voorzien voor kniebeschermers afsluitbaar met velcro.
- Extra lussen voor zowel brede als smalle broeksriem
- Lendenband met elastiek achteraan en aanpasbare drukknopen
- Verstevigd met talrijke trezen



herman

Naam: HERMAN LM UKV, ARENA, BLUTAG

Kleur: B:WIT-G1:ZWART(SUPER BLACK)

Artikelgroep: UNISEXKOKSJASJE

Bestelcode: 423009-0260-129-5241.jpg

Samenstelling: 60%CO/40%PES

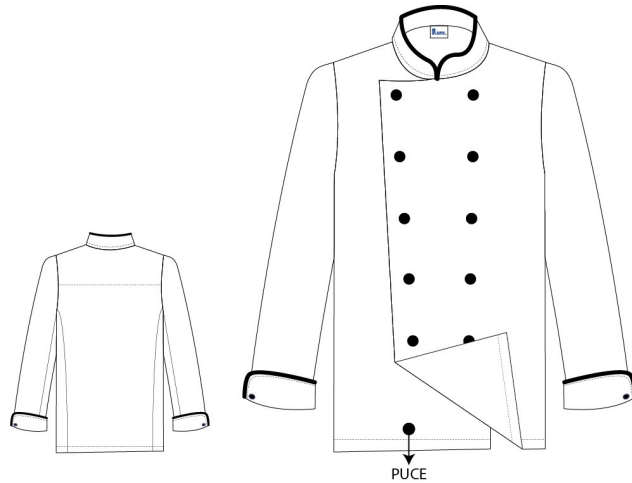
Kwaliteit: ARENA, 245 g/m2

Wassymbolen:



Maatbereik:

3ES-4EL



Omschrijving:

- unisex koksvest
- twee rijen drukknopen
- opstaand kraagje
- kraag en manchetten met contrastbies afgewerkt
- met drukknop verstelbare manchetten
- inox drukknopen



howard

Naam: HOWARD UP, KG 317, BLUTAG

Kleur: WIT

Artikelgroep: UNISEXPANTALON

Bestelcode: 445014-0317-117-0001.jpg

Samenstelling: 65%PES/35%CO

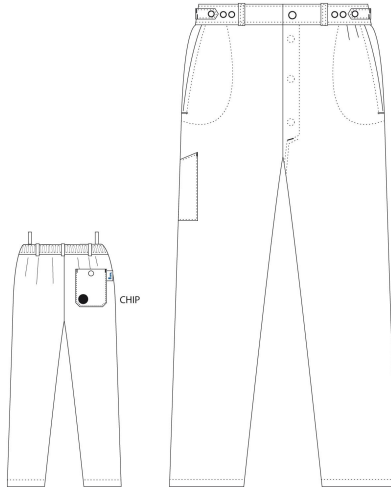
Kwaliteit: PES/CO, 210-215g/m2

Wassymbolen:



Maatbereik:

4ES-4EL



Omschrijving:

- vlotte, stijlvolle en comfortabele unisex pantalon
- met drukknopen verstelbare tailleband
- ceintuur met riemlussen
- tailleband voorzien van elastiek aan de rugzijde
- drukknopensluiting
- sluiting ceintuur met jeansknoop en knoopsgat
- twee steekzakken
- achterzak met drukknop
- pennenzakje ter hoogte van het rechter dijbeen
- standaardlengtes 100 en 110 cm



howard

Naam: HOWARD UP, SBM ULTRA, BLUTAG

Kleur: ZWART(SUPER BLACK)

Artikelgroep: UNISEXPANTALON

Bestelcode: 445014-0700-508-0074.jpg

Samenstelling: 65%PES/35%CO

Kwaliteit: PES/CO, 210-215g/m2

Wassymbolen:



Maatbereik:

4ES-4EL



Omschrijving:

- vlotte, stijlvolle en comfortabele unisex pantalon
- met drukknopen verstelbare tailleband
- ceintuur met riemlussen
- tailleband voorzien van elastiek aan de rugzijde
- drukknopensluiting
- sluiting ceintuur met jeansknoop en knoopsgat
- twee steekzakken
- achterzak met drukknop
- pennenzakje ter hoogte van het rechter dijbeen
- standaardlengtes 100 en 110 cm



lorre

Naam: LORRE KM UV, FT UNI, BLUTAG

Kleur: B:GRIJS-G1:NAVY-G2:ROOD

Artikelgroep: UNISEXJASJE

Bestelcode: 424193-5573-106-6407.jpg

Samenstelling: 65%PES/35%CO

Kwaliteit: FT UNI, 180 g/m2

Wassymbolen:



Maatbereik:

3ES-4EL



Omschrijving:

- stijlvol elegant unisexjasje
- open model met blinde drukknoopsluiting
- klein omvalkraagje, opstaand of als reverskraag te dragen
- Sarco-mouw voor een optimale bewegingsvrijheid en een ventilerende werking
- ingewerkte borstzak
- twee ruime afgeronde heupzakken waarvan rechter heupzak met volumeplooi
- rechter heupzak voorzien van telefoonzakje
- borstzak voorzien badgehouder en penlus
- elegante en verfijnde kleuraccenten
- trenzen uitgevoerd in contrastkleuren
- getailleerde rug met opgaande deelnamen,
- rugsplitjes met kleuraccent



lorre

Naam: LORRE KM UV, P/K, BLUTAG

Kleur: B:WIT-G1:NAVY-G2:ROOD

Artikelgroep: UNISEXJASJE

Bestelcode: 424193-0317-110-5336.jpg

Samenstelling: 65%PES/35%CO

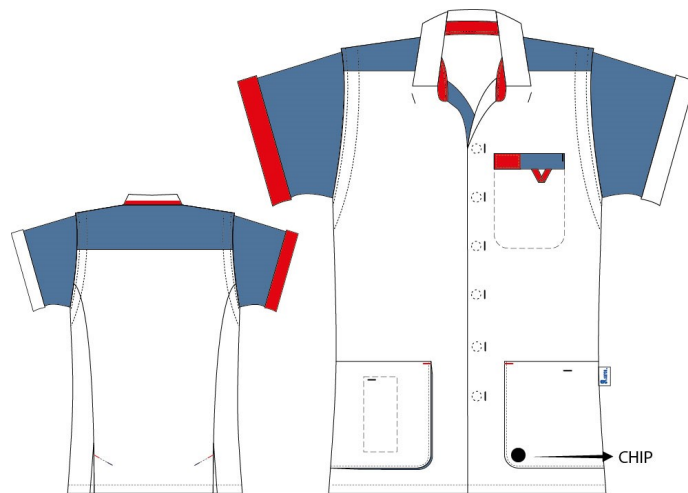
Kwaliteit: PES/CO, 210-215g/m2

Wassymbolen:



Maatbereik:

3ES-4EL



Omschrijving:

- stijlvol elegant unisexjasje
- open model met blinde drukknoopsluiting
- klein omvalkraagje, opstaand of als reverskraag te dragen
- Sarco-mouw voor een optimale bewegingsvrijheid en een ventilerende werking
- ingewerkte borstzak
- twee ruime afgeronde heupzakken waarvan rechter heupzak met volumeplooi
- rechter heupzak voorzien van telefoonzakje
- borstzak voorzien badgehouder en penlus
- elegante en verfijnde kleuraccenten
- trenzen uitgevoerd in contrastkleuren
- getailleerde rug met opgaande deelnamen,
- rugsplitjes met kleuraccent



MacKee

Naam: MACKEE KM UV, 3577 VT2, BLUTAG

Kleur: B:BEIGE-G1:MCSAR-G2:ROOD-G3:ZWART

Artikelgroep: UNISEXJASJE

Bestelcode: 424172-3577-107-6377.jpg

Samenstelling: 65%PES/35%CO

Kwaliteit: 3577 VT2, 190 g/m2

Wassymbolen:



Maatbereik:

3ES-4EL



Omschrijving:

- geraffineerd unisex model in polo-look
- getailleerd open model
- verfijnde, bevallige kleuraccenten
- blinde drukknopensluiting
- opstaand afgerond reverkraagje in contrastkleur
- sarco-mouw voor een optimale bewegingsvrijheid en ventilerende werking
- opgaande deelnamen, getailleerde zijnamen
- rugsplitjes met kleuraccent
- mouwen met een assymetrisch kleurbeleg
- gekleurde trenzen
- ruime heupzakken waarvan één volumezak met de volumeplooi in contrastkleur
- bovenzak die ook in contrastkleur is afgebied



MacKee

Naam: MACKEE KM UV, FT UNI, BLUTAG

Kleur: B:GRIJS-G1:RUIT ZWART/WIT-G2:ROOD-G3:ZWART

Artikelgroep: UNISEXJASJE

Bestelcode: 424172-5573-107-6393.jpg

Samenstelling: 65%PES/35%CO

Kwaliteit: FT UNI, 180 g/m2

Wassymbolen:



Maatbereik:

3ES-4EL



Omschrijving:

- geraffineerd unisex model in polo-look
- getailleerd open model
- verfijnde, bevallige kleuraccenten
- blinde drukknopensluiting
- opstaand afgerond reverkraagje in contrastkleur
- sarco-mouw voor een optimale bewegingsvrijheid en ventilerende werking
- opgaande deelnamen, getailleerde zijnamen
- rugsplitjes met kleuraccent
- mouwen met een assymetrisch kleurbeleg
- gekleurde trenzen
- ruime heupzakken waarvan één volumezak met de volumeplooi in contrastkleur
- bovenzak die ook in contrastkleur is afgebied



MacKee

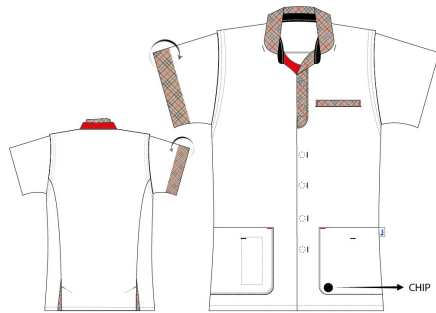
Naam: MACKEE KM UV, KG 317 I, BLUTAG
Kleur: B:WIT-G1:MCSAR-G2:ROOD-G3:ZWART
Artikelgroep: UNISEXJASJE
Bestelcode: 424172-0317-107-5321.jpg
Samenstelling: 65%PES/35%CO
Kwaliteit: PES/CO, 210-215g/m2

Wassymbolen:



Maatbereik:

3ES-4EL



Omschrijving:

- geraffineerd unisex model in polo-look
- getailleerd open model
- verfijnde, bevallige kleuraccenten
- blinde drukknopensluiting
- opstaand afgerond reverkraagje in contrastkleur
- sarco-mouw voor een optimale bewegingsvrijheid en ventilerende werking
- opgaande deelnaden, getailleerde zijnaden
- rugsplitjes met kleuraccent
- mouwen met een assymetrisch kleurbeleg
- gekleurde trenzen
- ruime heupzakken waarvan één volumezak met de volumeplooi in contrastkleur
- bovenzak die ook in contrastkleur is afgebied



MacKee

Naam: MACKEE KM UV, KG 317 I, BLUTAG

Kleur: B:WIT-G1:RUIT ZWART/WIT-G2:ROOD-G3:ZWART

Artikelgroep: UNISEXJASJE

Bestelcode: 424172-0317-107-6392.jpg

Wassymbolen:

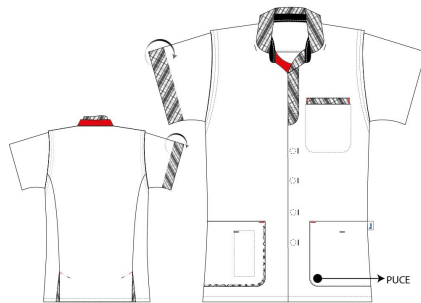


Samenstelling: 65%PES/35%CO

Maatbereik:

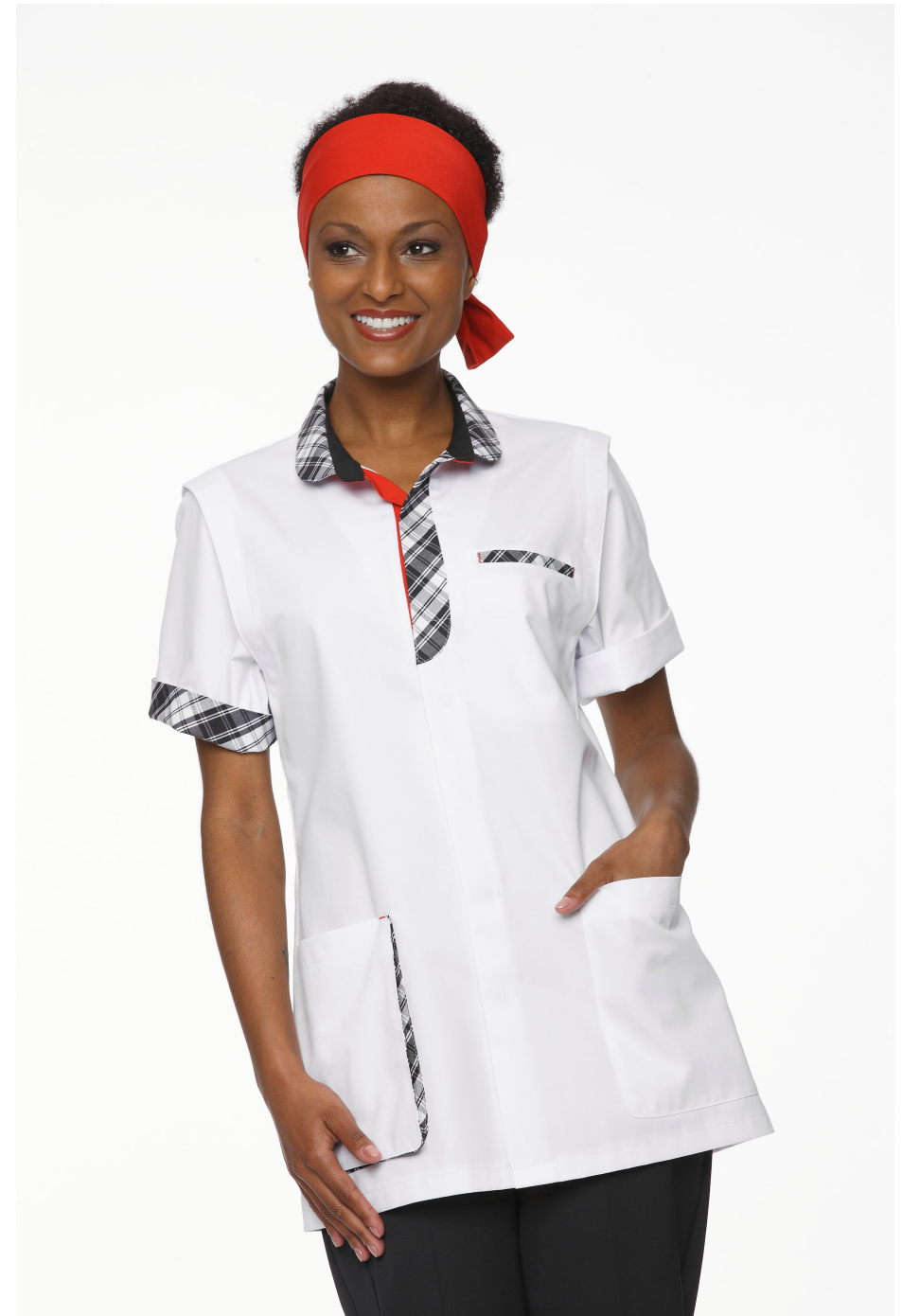
3ES-4EL

Kwaliteit: PES/CO, 210-215g/m2



Omschrijving:

- geraffineerd unisex model in polo-look
- getailleerd open model
- verfijnde, bevallige kleuraccenten
- blinde drukknopensluiting
- opstaand afgerond reverkraagje in contrastkleur
- sarco-mouw voor een optimale bewegingsvrijheid en ventilerende werking
- opgaande deelnaad, getailleerde zijnaad
- rugsplitjes met kleuraccent
- mouwen met een assymetrisch kleurbeleg
- gekleurde trenzen
- ruime heupzakken waarvan één volumezak met de volumeplooi in contrastkleur
- bovenzak die ook in contrastkleur is afgebied



MARCELLO

Naam: MARCELLO-U1 KM PPH, PRINT GROEN

Kleur: PRINT GROEN

Artikelgroep: PATIENTENHEMD

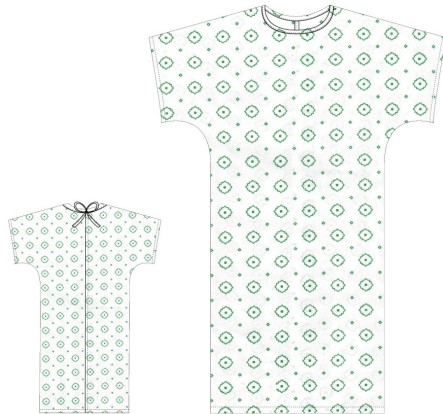
Bestelcode: 631002-0001-001-0566.jpg

Samenstelling: 55%CO/45%PES

Kwaliteit: A-PRINT, 141 g/m²

Wassymbolen: 

Maatbereik: 1



Omschrijving:

- Patiëntenhemd met sluiting in de nek met linten.

Omschrijving

michel

Naam: MICHEL UP, 1234 VTWW1, BLUTAG

Kleur: STR. GRIJS/ZWART

Artikelgroep: UNISEXPANTALON

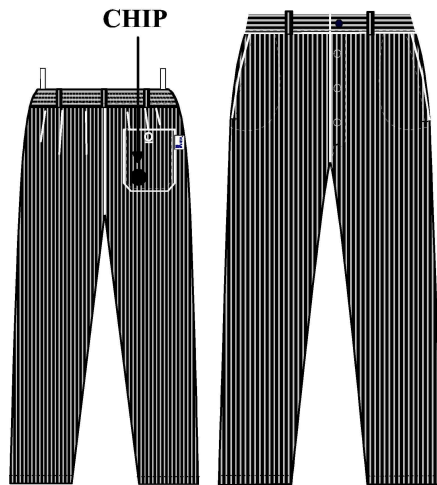
Bestelcode: 445030-1234-106-0140.jpg

Samenstelling: 67%PES/33%CO

Kwaliteit: 1234 VTWW 1, 160 G/M2

Wassymbolen: 

Maatbereik: 3ES-4EL




Omschrijving:

- kokspantal
- unisex
- riemlussen
- gulp met drukknopensluiting en jeansknoop
- twee steekzakken
- achterzak met drukknop
- standaardlengtes 100 en 110 cm



mondriaan

Naam: MONDRIAAN KM UV, FT UNI, BLUTAG
Kleur: B:GRIJS-G1:CHARCOAL-G2:N.EMP RED-G3:WIT
Artikelgroep: UNISEXJASJE
Bestelcode: 424204-5573-103-5346.jpg
Samenstelling: 65%PES/35%CO
Kwaliteit: FT UNI, 180 g/m2

Wassymbolen: 
Maatbereik: 3ES-4EL



Omschrijving:

- stijlvol elegant unisex jasje
- open model met blinde drukknopensluiting
- opstaand kraagje ook als reverskraag te dragen
- ingewerkte borstzak
- twee ruime heupzakken met pennenzakje in rechter heupzak
- Sarco-mouw aan rugzijde, garandeert een optimale bewegingsvrijheid en een ventilerend effect
- gedetailleerde rug met opgaande deelnaden
- gedetailleerde zijnaden
- rugplitten met kleuraccent



mondriaan

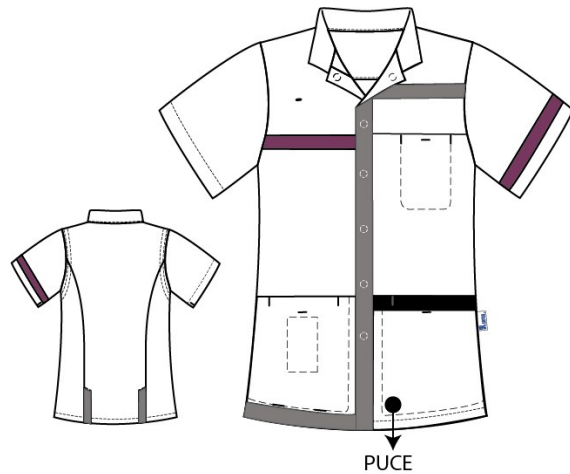
Naam: MONDRIAAN KM UV, P/K, BLUTAG
Kleur: B:WIT-G1:WARM TAUPE-G2:DARK MAGENTA-G3:CHA
Artikelgroep: UNISEXJASJE
Bestelcode: 424204-0317-102-5382.jpg
Samenstelling: 65%PES/35%CO
Kwaliteit: PES/CO, 210-215g/m2

Wassymbolen:



Maatbereik:

3ES-4EL




Omschrijving:

- stijlvol elegant unisex jasje
- open model met blinde drukknopensluiting
- opstaand kraagje ook als reverskraag te dragen
- ingewerkte borstzak
- twee ruime heupzakken met pennenzakje in rechter heupzak
- Sarco-mouw aan rugzijde, garandeert een optimale bewegingsvrijheid en een ventilerend effect
- getailleerde rug met opgaande deelnaden
- getailleerde zijnaden
- rugplitten met kleuraccent



mondriaan

Naam:	MONDRIAAN KM UV, P/K, BLUTAG		
Kleur:	B:DARK MAGENTA-G1:CHARCOAL-G2:WARM TAUPE-		
Artikelgroep:	UNISEXJASJE		
Bestelcode:	424204-0317-102-6483.jpg	Wassymbolen:	
Samenstelling:	65%PES/35%CO	Maatbereik:	3ES-4EL
Kwaliteit:	PES/CO, 210-215g/m2		



Omschrijving:

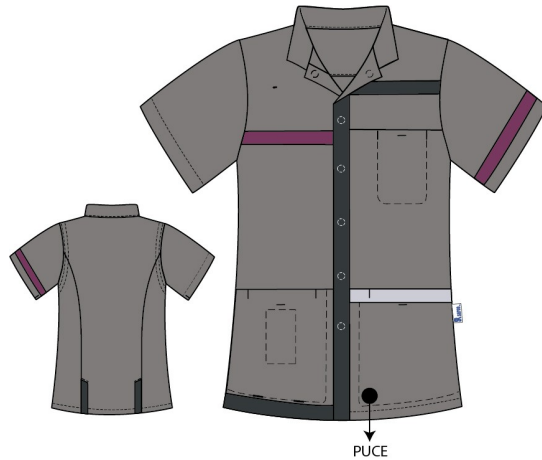
- stijlvol elegant unisex jasje
- open model met blinde drukknopensluiting
- opstaand kraagje ook als reverskraag te dragen
- ingewerkte borstzak
- twee ruime heupzakken met pennenzakje in rechter heupzak
- Sarco-mouw aan rugzijde, garandeert een optimale bewegingsvrijheid en een ventilerend effect
- getailleerde rug met opgaande deelnaden
- getailleerde zijnaden
- rugplitten met kleuraccent



mondriaan

Naam: MONDRIAAN KM UV, P/K, BLUTAG
Kleur: B:WARM TAUPE-G1:CHARCOAL-G2:DARK MAGENTA-
Artikelgroep: UNISEXJASJE
Bestelcode: 424204-0317-102-6482.jpg
Samenstelling: 65%PES/35%CO
Kwaliteit: PES/CO, 210-215g/m2

Wassymbolen: 
Maatbereik: 3ES-4EL



Omschrijving:

- stijlvol elegant unisex jasje
- open model met blinde drukknopensluiting
- opstaand kraagje ook als reverskraag te dragen
- ingewerkte borstzak
- twee ruime heupzakken met pennenzakje in rechter heupzak
- Sarco-mouw aan rugzijde, garandeert een optimale bewegingsvrijheid en een ventilerend effect
- gedetailleerde rug met opgaande deelnaden
- gedetailleerde zijnaden
- rugplitten met kleuraccent



mondriaan

Naam: MONDRIAAN-U1 KM UV, P/K, BLUTAG

Kleur: B:WIT-G1:CHARCOAL-G2:ROOD(N.EMP)-G3:GRIJS

Artikelgroep: UNISEXJASJE

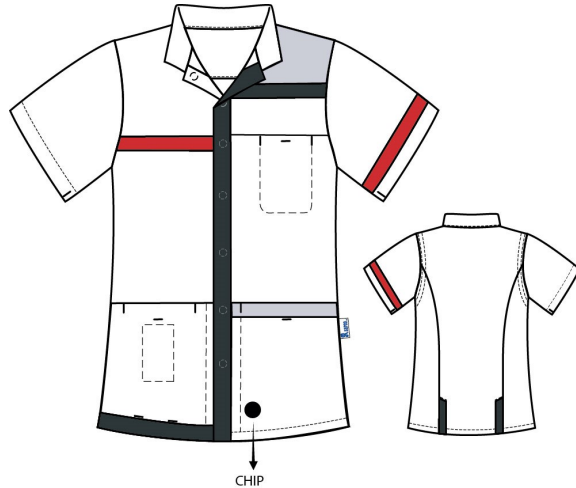
Bestelcode: 424205-0317-103-5349.jpg

Samenstelling: 65%PES/35%CO

Kwaliteit: PES/CO, 210-215g/m2

Wassymbolen: 

Maatbereik: 3ES-4EL



Omschrijving:

- stijlvol elegant unisex jasje
- open model met blinde drukknopensluiting
- opstaand kraagje ook als reverskraag te dragen
- ingewerkte borstzak
- twee ruime heupzakken met pennenzakje in rechter heupzak
- Sarco-mouw aan rugzijde, garandeert een optimale bewegingsvrijheid en een ventilerend effect
- getailleerde rug met opgaande deelnaden
- getailleerde zijnaden
- rugspalten met kleuraccent



Naam: PHILIPPINE KM UV, 3577 VT2, BLUTAG

Kleur: B:BEIGE-G1:BRUIN (GUESS)

Artikelgroep: UNISEXJASJE

Bestelcode: 424147-3577-111-6360.jpg

Samenstelling: 67%PES/33%CO

Kwaliteit: 3577 VT2, 190 g/m2

Wassymbolen:



Maatbereik:

3ES-4EL



Omschrijving:

- gedetailleerd unisexjasje, open model
- blinde drukknopensluiting
- kraagstaander met omval om opstaand of als reverkraag te dragen
- twee ingewerkte bovenzakken
- twee ruime afgeronde heupzakken met pennenzakje in de rechter heupzak
- badge- en penhouder ter hoogte van linker borstzak en rechter heupzak
- Sarco-mouw voor een optimale bewegingsvrijheid en een ventilerende werking
- opgaande deelnamen op de rug
- twee rugsplitjes met kleuraccent



Naam: PHILIPPINE KM UV, KG 317 I, BLUTAG

Kleur: B:WIT-G1:GUESS BROWN

Artikelgroep: UNISEXJASJE

Bestelcode: 424147-0317-112-5308.jpg

Samenstelling: 65%PES/35%CO

Kwaliteit: PES/CO, 210-215g/m2

Wassymbolen:



Maatbereik:

3ES-4EL



Omschrijving:

- gedetailleerd unisexjasje, open model
- blinde drukknopensluiting
- kraagstaander met omval om opstaand of als reverkraag te dragen
- twee ingewerkte bovenzakken
- twee ruime afgeronde heupzakken met pennenzakje in de rechter heupzak
- badge- en penhouder ter hoogte van linker borstzak en rechter heupzak
- Sarco-mouw voor een optimale bewegingsvrijheid en een ventilerende werking
- opgaande deelnamen op de rug
- twee rugsplitjes met kleuraccent



Naam: RENAAT KM UV, KG 317 I, BLUTAG

Kleur: B:WIT-G:GROEN(MANGO)

Artikelgroep: UNISEXJASJE

Bestelcode: 424150-0317-107-5299.jpg

Samenstelling: 65%PES/35%CO

Kwaliteit: PES/CO, 210-215g/m2

Wassymbolen:



Maatbereik:

3ES-4EL



Omschrijving:

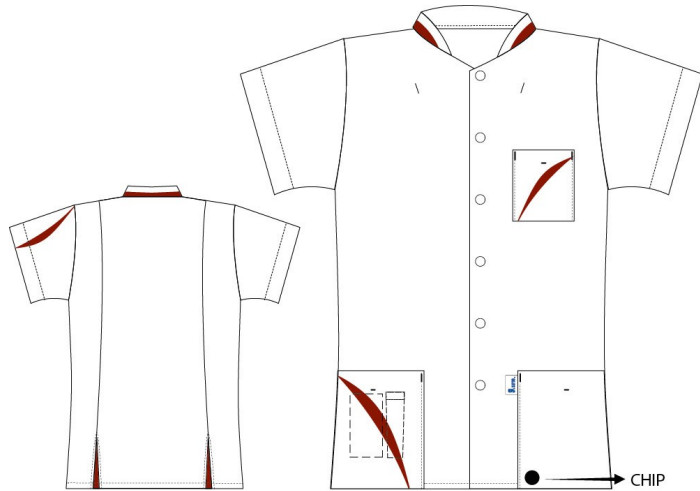
- gedetailleerd unisex jasje met incrustaties, open model
- zichtbare drukknopensluiting
- klein opstaand kraagje
- rechte mouwinzet
- twee grote opgezette heupzakken en borstzak, onderaan voorzien van volumeplooi
- pennenzakje verwerkt in rechter heupzak
- opgaande deelnamen op de rug
- twee rugsplitten met kleuraccent



Naam: RENAAT KM UV, KG 317 I, BLUTAG
Kleur: B:WIT-G1:BORDEAUX (smokeberry)
Artikelgroep: UNISEXJASJE
Bestelcode: 424150-0317-107-5225.jpg
Samenstelling: 65%PES/35%CO
Kwaliteit: PES/CO, 210-215g/m2

Wassymbolen: 

Maatbereik: 3ES-4EL



Omschrijving:

- gedetailleerd unisex jasje met incrustaties, open model
- zichtbare drukknopensluiting
- klein opstaand kraagje
- rechte mouwinzet
- twee grote opgezette heupzakken en borstzak, onderaan voorzien van volumeplooi
- pennenzakje verwerkt in rechter heupzak
- opgaande deelnamen op de rug
- twee rugsplitten met kleuraccent



robin-an-V1

Naam: ROBIN-AN-V1 KM UV, P/K, BLUTAG

Kleur: B:AZULEJOS BLUE-G1:VERT ANIS (sp)

Artikelgroep: UNISEXJASJE

Bestelcode: 424272-0317-101-6513.jpg

Samenstelling: 65%PES/35%CO

Kwaliteit: PES/CO, 210-215g/m2

Wassymbolen: 

Maatbereik: 4ES-4EL



Omschrijving:

- stijlvol elegant unisex jasje met modieuze V-hals
- hoogwaardig tricot gecombineerd met duurzame geweven stof
- open model met blinde drukknopensluiting
- de tricot zijpanden maken het uniform meer ventilerend, comfortabel en geven een afslankend effect
- mouwen gedeeltelijk met tricoutuitvoering voor een optimale bewegingsruimte, flexi-sleeve met een dubbel pennenzakje
- twee ruime decoratieve heupzakken en een ingewerkte borstzak
- linker heupzak met ingewerkt telefoonzakje en rechter heupzak met Cordura verstevigd schaarzakje
- opgaande deelnamen in voor- en achterzijde
- mooie ronde afwerking aan de zoom



Naam: ROBIN-AN-V1 KM UV, P/K, BLUTAG

Kleur: B:WIT-G1:AZULEJOS BLUE (sp)

Artikelgroep: UNISEXJASJE

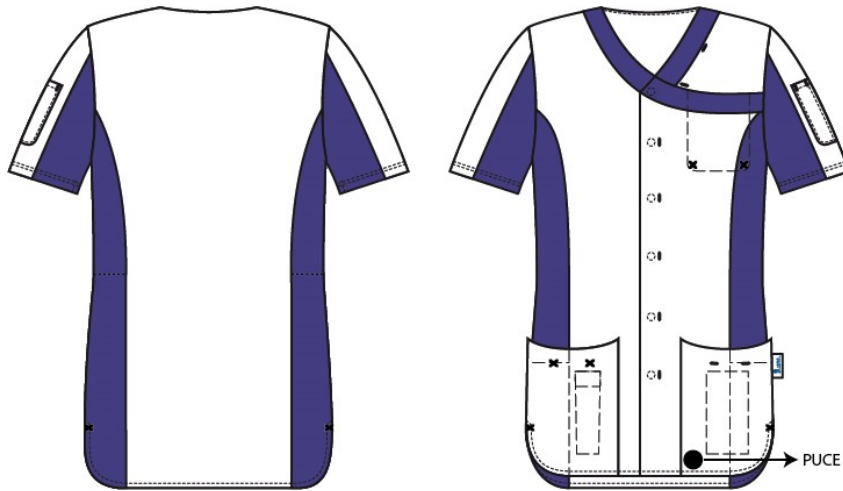
Bestelcode: 424272-0317-101-5372.jpg

Samenstelling: 65%PES/35%CO

Kwaliteit: PES/CO, 210-215g/m2

Wassymbolen: 

Maatbereik: 4ES-4EL



Omschrijving:

- stijlvol elegant unisex jasje met modieuze V-hals
- hoogwaardig tricot gecombineerd met duurzame geweven stof
- open model met blinde drukknopensluiting
- de tricot zijpanden maken het uniform meer ventilerend, comfortabel en geven een afslankend effect
- mouwen gedeeltelijk met tricoutuitvoering voor een optimale bewegingsruimte, flexi-sleeve met een dubbel pennenzakje
- twee ruime decoratieve heupzakken en een ingewerkte borstzak
- linker heupzak met ingewerkt telefoonzakje en rechter heupzak met Cordura verstevigd schaarzakje
- opgaande deelnamen in voor- en achterzijde
- mooie ronde afwerking aan de zoom

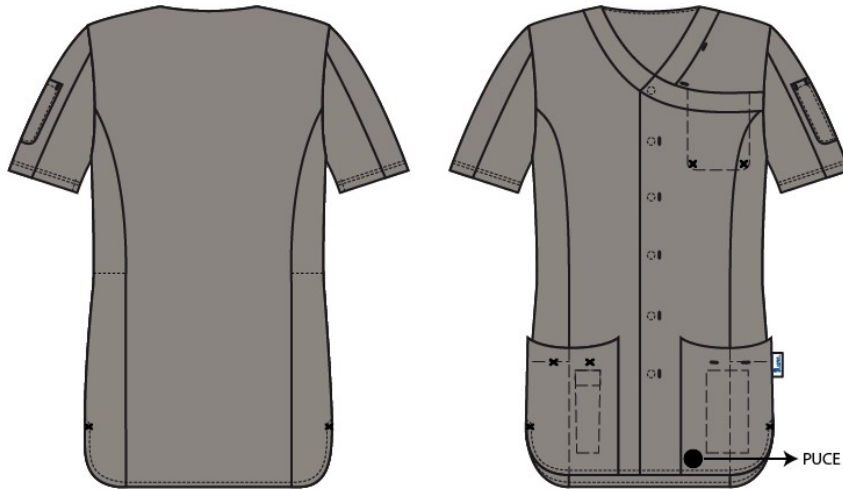


robin-an-V1

Naam: ROBIN-AN-V1 KM UV, P/K, BLUTAG
Kleur: B:WARM TAUPE-G1:WARM TAUPE (sp)
Artikelgroep: UNISEXJASJE
Bestelcode: 424272-0317-101-6479.jpg
Samenstelling: 65%PES/35%CO
Kwaliteit: PES/CO, 210-215g/m2

Wassymbolen: 

Maatbereik: 4ES-4EL



Omschrijving:

- stijlvol elegant unisex jasje met modieuze V-hals
- hoogwaardig tricot gecombineerd met duurzame gewezen stof
- open model met blinde drukknopensluiting
- de tricot zijpanden maken het uniform meer ventilerend, comfortabel en geven een afslankend effect
- mouwen gedeeltelijk met tricoutuitvoering voor een optimale bewegingsruimte, flexi-sleeve met een dubbel pennenzakje
- twee ruime decoratieve heupzakken en een ingewerkte borstzak
- linker heupzak met ingewerkt telefoonzakje en rechter heupzak met Cordura verstevigd schaarzakje
- opgaande deelnamen in voor- en achterzijde
- mooie ronde afwerking aan de zoom



Naam: ROBIN-AN-V1 KM UV, P/K, BLUTAG

Kleur: B:WIT-G1:WARM TAUPE (sp)

Artikelgroep: UNISEXJASJE

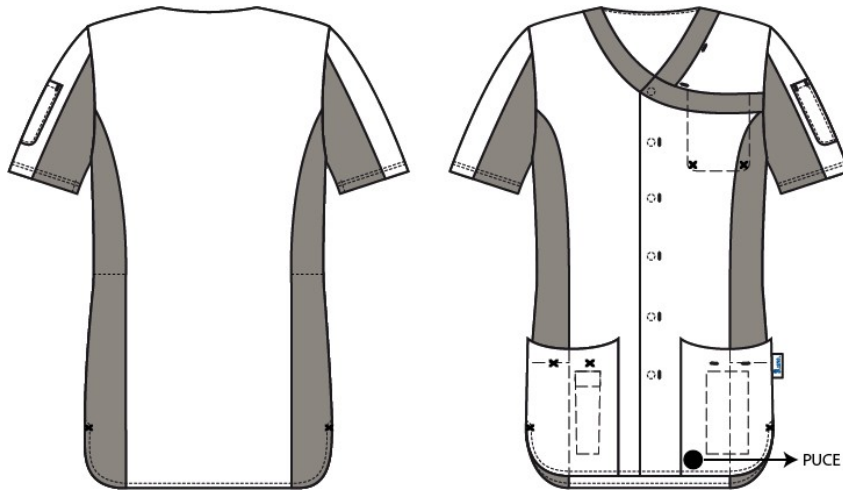
Bestelcode: 424272-0317-101-5375.jpg

Samenstelling: 65%PES/35%CO

Kwaliteit: PES/CO, 210-215g/m2

Wassymbolen: 

Maatbereik: 4ES-4EL



Omschrijving:

- stijlvol elegant unisex jasje met modieuze V-hals
- hoogwaardig tricot gecombineerd met duurzame geweven stof
- open model met blinde drukknopensluiting
- de tricot zijpanden maken het uniform meer ventilerend, comfortabel en geven een afslankend effect
- mouwen gedeeltelijk met tricoutuitvoering voor een optimale bewegingsruimte, flexi-sleeve met een dubbel pennenzakje
- twee ruime decoratieve heupzakken en een ingewerkte borstzak
- linker heupzak met ingewerkt telefoonzakje en rechter heupzak met Cordura verstevigd schaarzakje
- opgaande deelnamen in voor- en achterzijde
- mooie ronde afwerking aan de zoom



samuel

Naam: SAMUEL LM UGL, SARFLEECE, BLUTAG

Kleur: WIT

Artikelgroep: UNISEXGILET

Bestelcode: 422010-5124-107-0703.jpg

Samenstelling: 100%PES

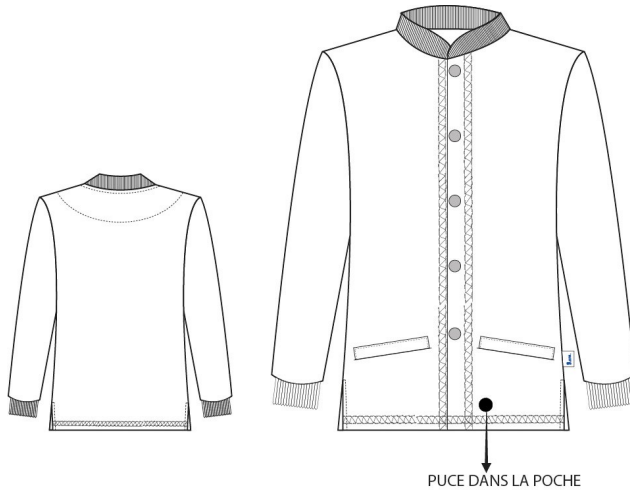
Kwaliteit: SARFLEECE, 300 g/m²

Wassymbolen:



Maatbereik:

3ES-4EL



Omschrijving:

- klassiek gilet
- lange mouwen
- drukknopensluiting
- twee steekzakken
- voorzien van boord aan hals en mouwen
- kwalitatieve pluisvrije fleecce



Naam: STAN KM UJ, P/K, BLUTAG

Kleur: WIT

Artikelgroep: UNISEXJAS

Bestelcode: 411043-0317-106-0001.jpg

Samenstelling: 65%PES/35%CO

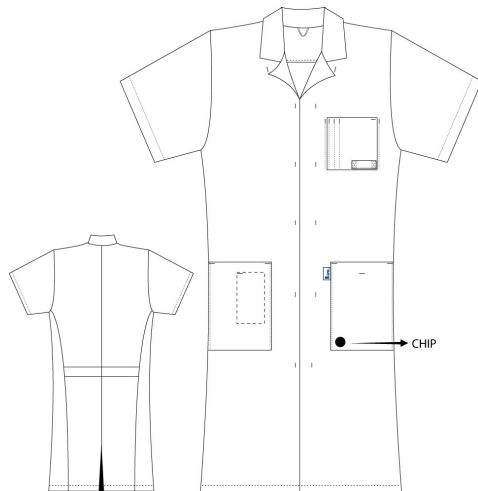
Kwaliteit: PES/CO, 210-215g/m2

Wassymbolen:



Maatbereik:

3ES-4EL



Omschrijving:

- klassieke tijdloze unisex doktersjas, reverkraag
- ingezette mouwen
- blinde drukknopensluiting
- binnenzak
- martingale
- loopsplit
- twee ruime opgezette heupzakken met volumeplooi
- gsm-zakje in rechter heupzak
- opgezette borstzak met volumeplooi en twee penverdelingen
- badgehouder
- lengte 100 cm



Naam: STAN LM OB UJ, P/K, BLUTAG

Kleur: WIT

Artikelgroep: UNISEXJAS

Bestelcode: 411058-0317-113-0001.jpg

Samenstelling: 65%PES/35%CO

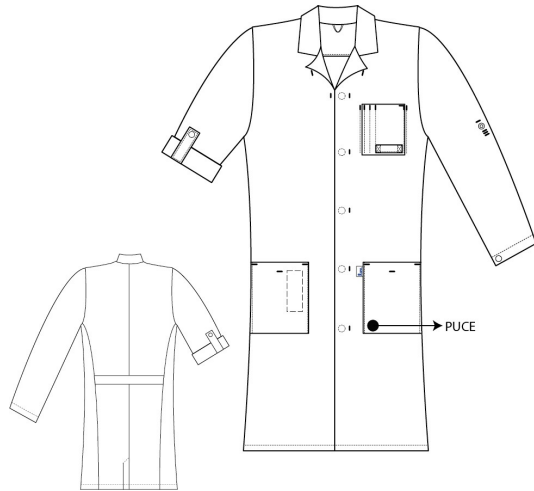
Kwaliteit: PES/CO, 210-215g/m2

Wassymbolen:



Maatbereik:

3ES-4EL



Omschrijving:

- klassieke tijdloze unisex doktersjas met reverkraag
- oprolbare mouw, fixeerbaar met lus en drukknoop
- verstelbare polsomtrek
- blinde drukknoopensluiting
- binnenzak
- martingale, loopsplit
- twee ruime opgezette heupzakken met volumeplooi
- gsm-zakje in rechter heupzak
- opgezette borstzak met volumeplooi en twee penverdelingen
- badgehouder
- lengte 100 cm



Naam: VIVO-U1 KM UV, ALTEA, BLUTAG
Kleur: MARINE + MARINE BOORD
Artikelgroep: UNISEXJASJE
Bestelcode: 424045-3070-114-0816.jpg
Samenstelling: 99%MICROPES/1%CARBON
Kwaliteit: ALTEA MICROPOLYESTER, 144 g/m2

Wassymbolen: 
Maatbereik: 3ES-4EL



Omschrijving:

- unisex omloopjasje
- V-hals
- korte mouw
- 2 ruime opgezette heupzakken
- één borstzak
- mouwen en lenden zijn afgewerkt met een kwalitatieve ribtricot
- markeerflap in de hals van het jasje wordt ook gebruikt als kleurcode voor de maat



Naam: VIVO-U1 KM UV, ALTEA, BLUTAG
Kleur: GROEN
Artikelgroep: UNISEXJASJE
Bestelcode: 424045-3070-114-0569.jpg
Samenstelling: 99%MICROPES/1%CARBON
Kwaliteit: ALTEA MICROPOLYESTER, 144 g/m2

Wassymbolen: 

Maatbereik: 3ES-4EL



Omschrijving:

- unisex omloopjasje
- V-hals
- korte mouw
- 2 ruime opgezette heupzakken
- één borstzak
- mouwen en lenden zijn afgewerkt met een kwalitatieve ribtricot
- markeerflap in de hals van het jasje wordt ook gebruikt als kleurcode voor de maat



WOODY

Naam: WOODY KM PPH, PRINT

Kleur: PRINT GROEN

Artikelgroep: PATIENTENHEMD

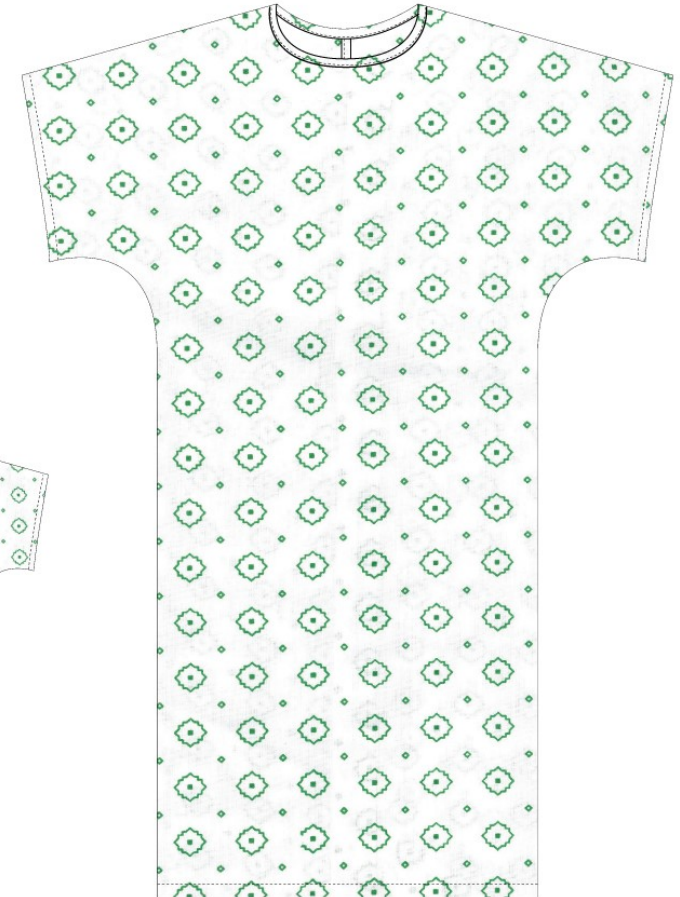
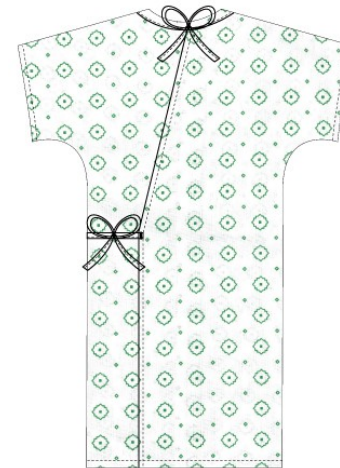
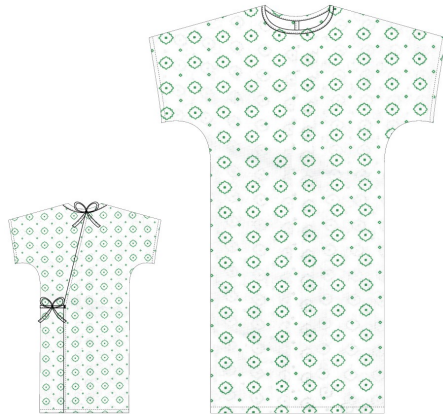
Bestelcode: 631011-0001-001-0566.jpg

Samenstelling: 55%CO/45%PES

Kwaliteit: A-PRINT, 141 g/m2

Wassymbolen: 

Maatbereik: 1



Omschrijving:

Patiëntenhemd/Infuushemd met sluiting aan de nek en aan de linkerzijde met grote overlapping over de rugzijde.

wouter

Naam: WOUTER LM OB HH, FT UNI, BLUTAG

Kleur: GRIJS(R.BLACK)

Artikelgroep: HERENHEMD

Bestelcode: 231014-5573-101-0188.jpg

Samenstelling: 65%PES/35%CO

Kwaliteit: FT UNI, 180 g/m2

Wassymbolen: 

Maatbereik: 2ES-4EL



Omschrijving:

- Stijlvol herenwerkhemd
- Lange oprolbare mouwen, fixeerbaar dmv drukknop (tot korte mouw)
- Sluiting met inox drukknopen
- Twee ruim opgezette borstzakken op sierpad
- Plat rugstuk met rugplooi
- Decoratieve 2-naaldstiksels
- Onderaan afgerond



